

Spyder 通用控制器

Honeywell

霍尼韦尔很荣幸介绍一款新的可编程控制器给大家。

◆PUL6438



◆PVL6438N



◆PVL6436A



- 用我们简单的通用控制器就可以做到以前昂贵的大型控制器才能实现的功能。
 - 支持多种应用
 - 简单可靠的安装可以降低安装的费用

Spyder输入输出点

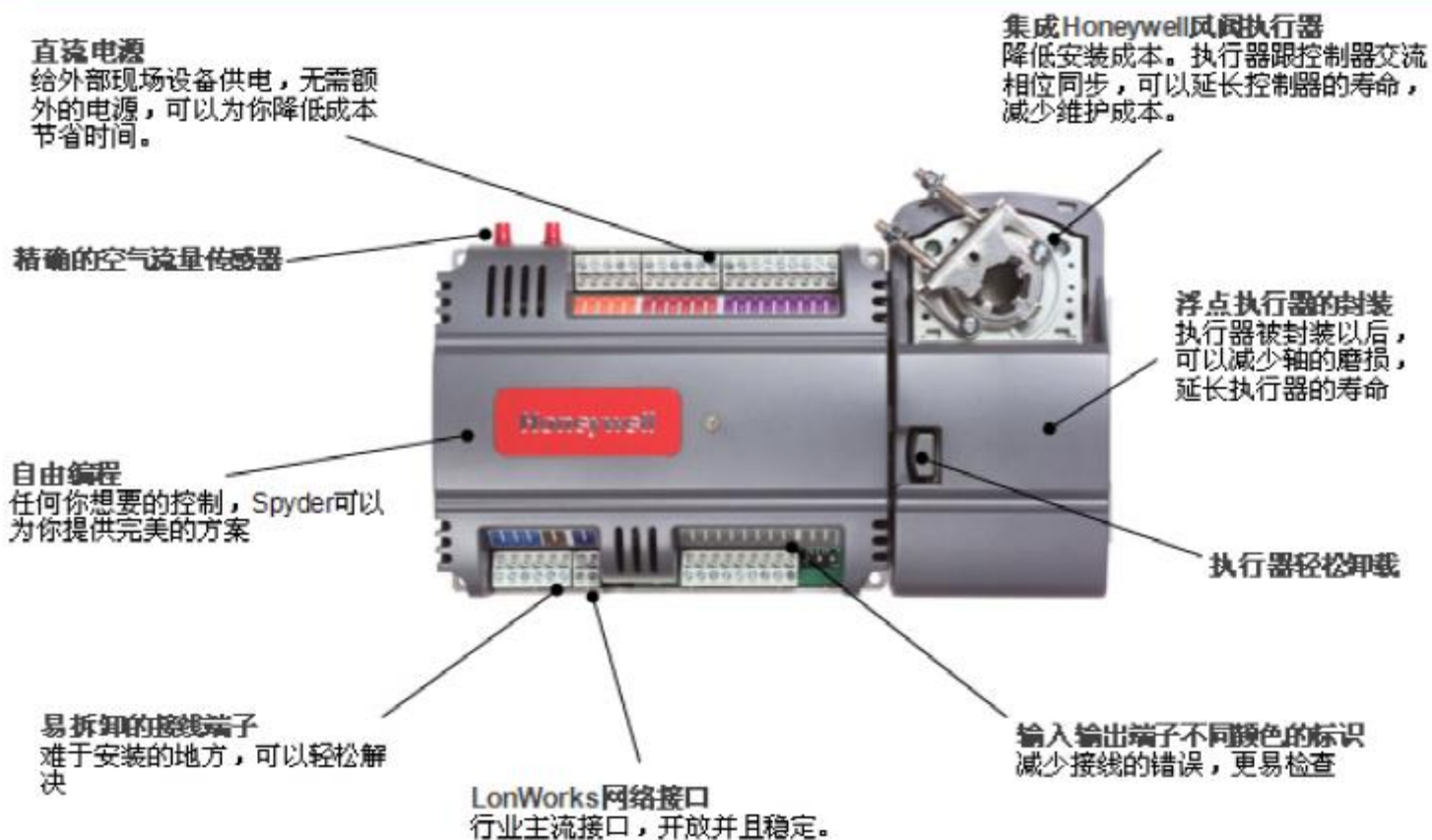
Honeywell

- I/O
 - 6 UI 通用输入
 - 3 AO模拟输出
 - 4 DI数字输入
 - 8 DO数字输出
 - ◆ 在集成风阀执行器的型号上，其中两个DO用作内部的执行器
 - 直流供电



Spyder控制器的性能

Honeywell

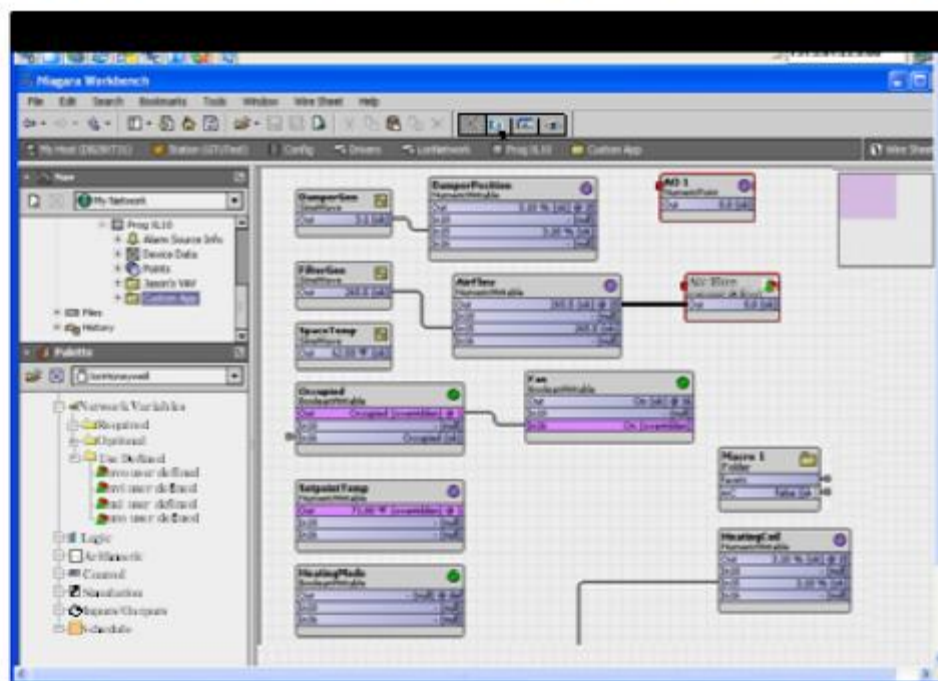


功能强大而且灵活，让你随心所欲

Honeywell

自由编程

- 带有大量的输入输出点，你可以自由的编程去满足任意的应用，把Spyder用在任意设备上。
- 你决定要怎样控制，你就可以编程让Spyder去实现它。



Spyder性能

Honeywell

| 性能 | 功能 | 优点 |
|---------------|---------------------------------|----------------------------------|
| 自由编程 | 用户可以实现任意的逻辑满足不同的应用 | 不需要用昂贵的大型控制器。让用户满足他的顾客的不同需求。 |
| 易拆卸的接线端子 | 更换控制器无需重新接线 | 减少安装时间尤其是狭小或很高的安装位置。另外可以减少维护的时间。 |
| 输入输出端子不同颜色的标识 | 不同的颜色标识减少安装的错误 | 减少安装错误避免重返工 |
| 内部实时时钟 | 用户可以用内部时钟来做控制器的主时钟，或作为网络主时钟的备份。 | 当网络出现问题仍能提供精确的控制，对小型的项目可以降低成本。 |
| 直流电源 | 为传感器提供电源 | 用内嵌的直流电源可以减少安装时间降低成本。 |
| 先进的控制算法 | 控制更精确，超调更小 | 提供更好的环境控制，延长执行器的寿命。 |